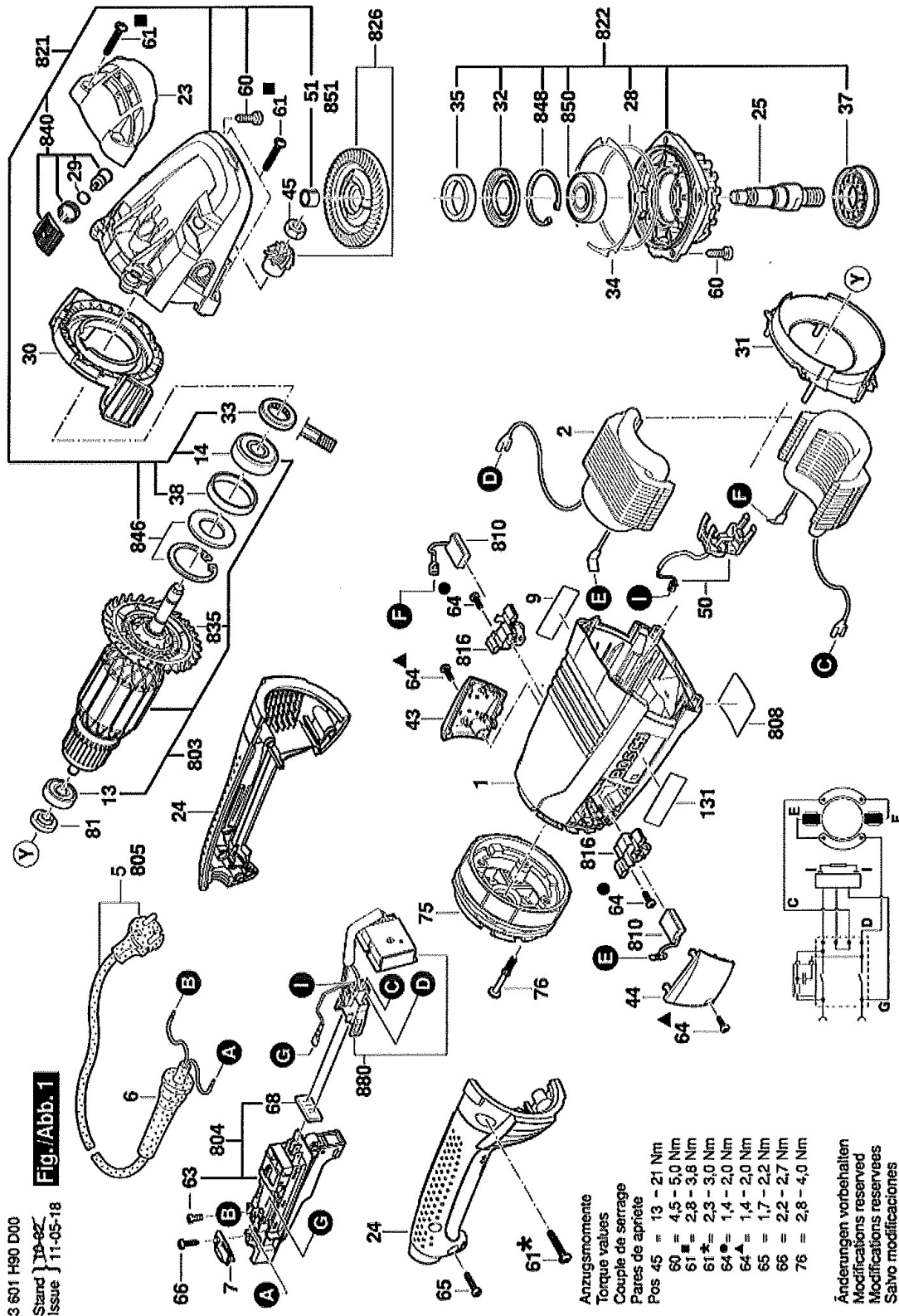


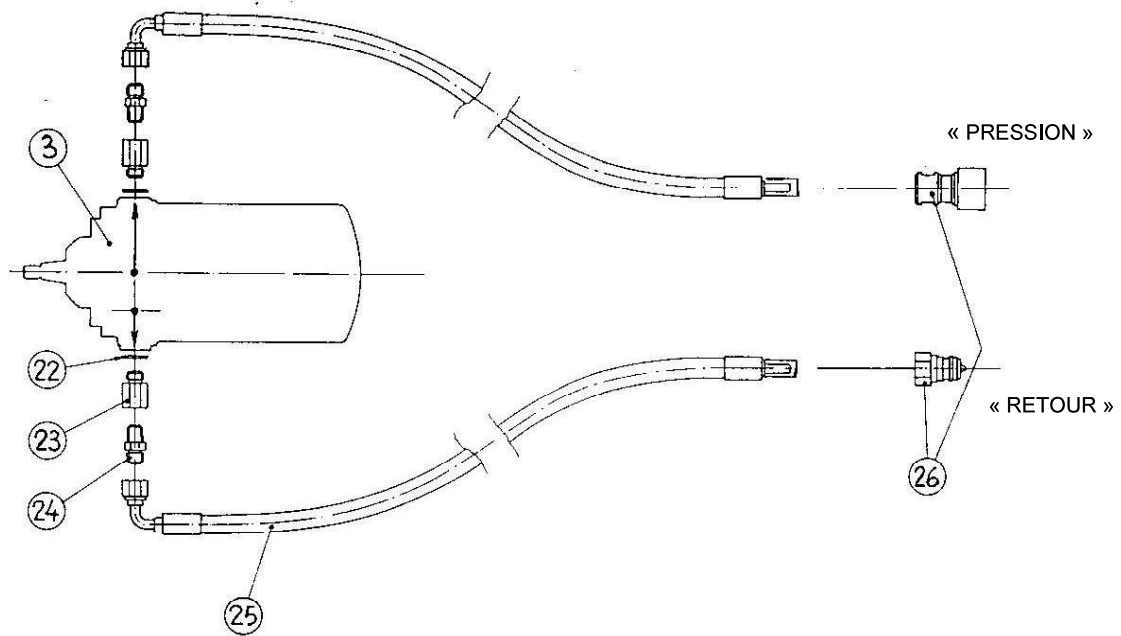
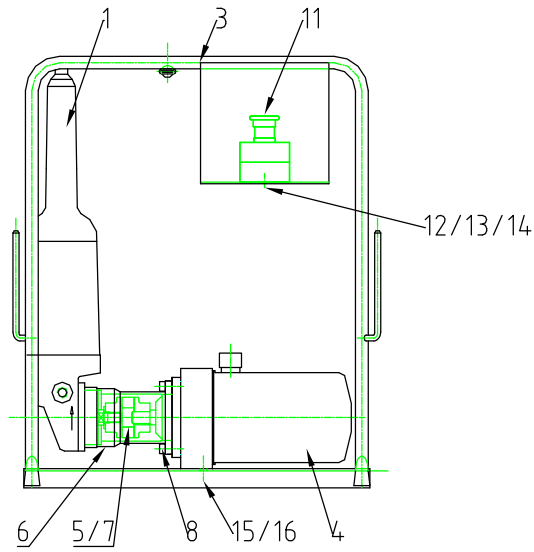


VIII – LISTE DES PIECES DETACHEES SPARE PARTS LIST



Article	Référence à 10 chiffres	Description	shéma	Prix	Quantité
1	1 605 108 264	Carter De Moteur BLEU		1	1
2	1 604 220 429	Épanouissement Polaire 230V		1	1
6	1 600 703 036	Manchon Ø10,5-Ø11,0x100 MM		1	1
7	1 601 302 018	Collier De Fixation		1	1
9	1 601 118 N46	Plaque De Marque GWS 22-230 LVI		1	1
13	1 600 905 034	Roulement A Billes Rigide 9x26x8		1	1
14	1 600 905 035	Roulement A Billes Rigide 12x37x12		1	1
23	1 605 500 266	Capot NOIR		1	1
24	1 605 132 155	Poignee BLEU		1	1
25	1 603 523 113	Broche De Rectifieuse M14, SW17		1	1
28	1 600 210 033	Joint torique 79,0x1,78 MM		1	1
29	1 600 210 045	Joint torique 8,0x1,0 MM		1	1
30	1 600 591 041	Distributeur D'air		1	1
31	1 600 591 042	Deflecteur D'air		1	1
32	1 600 290 019	Segment de retenue		1	1
33	1 600 290 064	Bague D'etancheite 16mm BLEU		1	1
34	1 600 190 020	Rondelle De Compensation 0,15 MM ÉPAIS		1	1
34	1 600 190 021	Rondelle De Compensation 0,3 MM ÉPAIS		1	1
34	1 600 190 022	Rondelle De Compensation 0,1 MM ÉPAIS		1	1
34	1 600 190 037	Rondelle De Compensation 0,2 MM ÉPAIS		1	1
34	1 600 190 038	Rondelle De Compensation 0,25 MM ÉPAIS		1	1
34	1 600 190 039	Rondelle De Compensation 0,35 MM ÉPAIS		1	1
34	1 600 190 040	Rondelle De Compensation 0,4 MM ÉPAIS		1	1
35	1 600 205 034	Rondelle De Feutre		1	1
37	1 600 290 036	Joint circulaire NOIR		1	1
38	1 600 206 037	Bague En Caoutchouc		1	1
43	1 605 500 264	Couvercle NOIR		1	1
44	1 605 500 265	Couvercle NOIR		1	1
45	1 603 300 019	Ecrou Hex M10, SW14		1	1
50	1 607 001 007	Capteur de vitesse		1	1
51	1 600 200 031	Palier-Glisser Ø14 MM		1	1
60	1 603 435 023	Vis autotaradeuse p. défo TT M5x18 MM		1	4
61	1 603 490 005	Vis A Tete Bombée Torx		1	6

63	1 603 410 014	Vis à tête cylindrique M4x10 MM	1	✓	1
64	2 603 490 021	Vis A Tete Bombee Torx 4x12	1	✓	4
65	2 603 490 023	Vis A Tete Bombee Torx 4x20	1	✓	2
66	2 910 211 019	Vis à Tôle DIN 7971-ST3,9x16-F	1	✓	1
68	1 601 006 011	Joint-Plaque	1	✓	1
75	1 600 290 060	Bloc Amortisseur	1	✓	1
76	1 603 414 025	Vis A Embase	1	✓	4
81	1 600 190 048	Aimant	1	✓	1
131	1 601 118 N47	Plaque De Marque GWS 22-230 LVI	1	✓	1
651	1 605 510 398	Capot De Protection Ø230 MM	2	✓	1
660	1 602 025 051	Poignee Auxiliaire M14 NOIR	2	✓	1
803	1 604 011 297	Induit 230V	1	✓	1
804	1 607 000 C13	Interrupteur	1	✓	1
805	1 607 000 227	Câble d alimentation EU 4,15m 2 x 1,0mm H07 RN-F	1	✓	1
808	1 601 106 940	Plaque signalétique	1	✓	1
810	1 607 014 171	Jeu De Balais	1	✓	1
810	1 607 000 480	Jeu De Balais 10 x 1 607 014 171	1	✓	1
816	1 604 336 053	Porte-Balais	1	✓	2
821	1 607 000 C17	Carter D'engrenages	1	✓	1
822	1 607 000 C24	Flasque De Palier Ø230 MM	1	✓	1
826	1 607 000 429	Jeu De Pignons Coniques	1	✓	1
835	1 606 610 150	Ventilateur	1	✓	1
840	1 607 000 431	Bouton-Poussoir	1	✓	1
846	1 607 000 432	Rondelle D'arret	1	✓	1
848	1 600 119 010	Anneau de retenue	1	✓	1
850	1 600 905 026	Roulement A Billes Rigide 17x40x12	1	✓	1
851	2 600 910 001	Douille à aiguilles Ø14 MM	1	✓	1
880	1 607 233 552	Module électronique	1	✓	1
890	1 600 210 039	Joint torique 20,35x1,78 MM	2	✓	1
891	1 602 025 022	Poignee Auxiliaire M14 NOIR	2	✓	1
892	1 607 950 061	Cle A Ergots	2	✓	1
893	2 605 703 014	Flasque Ø22,3xØ42 MM	2	✓	1
894	1 603 345 043	Ecrou Cylindrique M14	2	✓	1
896	1 603 340 027	Ecrou De Blocage Rapide M14, SDS-CLIC	2	✓	1



Rep	Qté	Réf	Désignation	Description
1	1	548402024	Moteur Bosch GWS 22.230 LVI	Bosch Motor GWS 22.230 LVI
3	1	35910269	Châssis	Frame
4	1	47103001	Pompe HPI réservoir 2 litres	Pump HPI tank 2 liters
5	1	31230028	Accouplement complet	Coupling
6	1	31230054	Lanterne	Lantern
7	1	41004011	Vis Hc, M4x8	Screw Hc, M4x8
8	4	41008033	Vis CHc, M8x20	Screw CHc, M8x20
11	1	29511013	Bouton d'arrêt d'urgence complet	Emergency stop button
12	2	*	Vis CHc, M4x20	Screw CHc, M4x20
13	2	*	Rondelle M4N	Washer M4N
14	2	*	Ecrou frein M4	Nut M4
22	2	47701021	Joint cuivre	Seal
23	2	47701022	Raccord union 8x13	Fitting union 8x13
24	2	47701023	Adaptateur	Adaptator
25	2	47701110	Flexible Lg 4m PS 250bars	Flexible Lg 4m PS 250bars
26	1	47702009	Coupleurs Grommelle	Grommelle Coupling

* Livré avec bouton d'arrêt d'urgence

POCHETTE DE MAINTENANCE P

RECONISEE

(RECOMMENDED MAINTENANCE KIT)

(Non fournie avec la machine - Not supplied with the machine)

1	47701025	Filtre de pompe	Pump filter
1	47701110	Flexible Lg. 4m PS 250	Flexible hose 4m length
1	47701051	Flexible Lg. 6m PS 250	Flexible hose 6m length