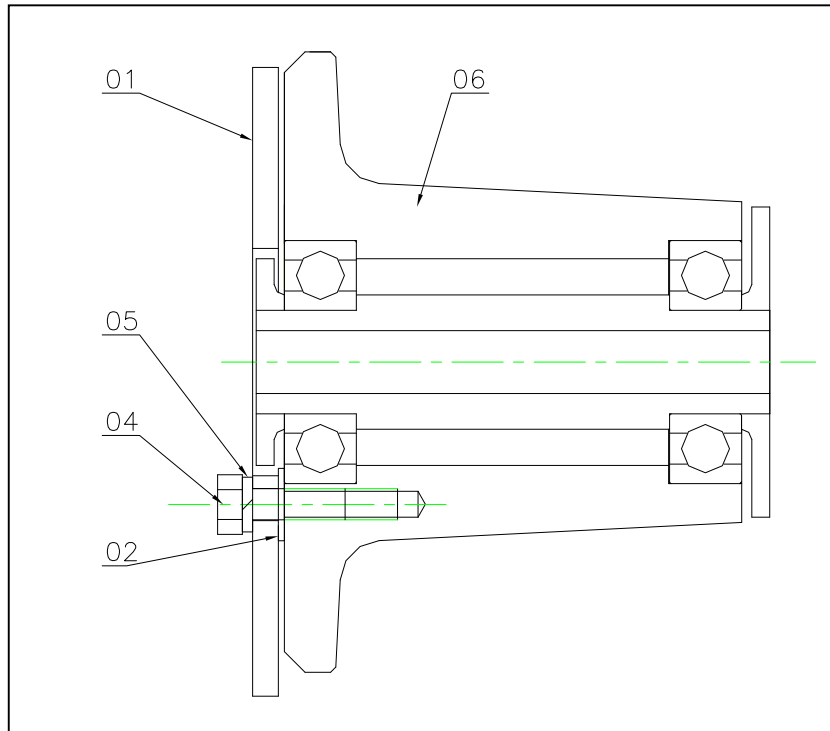


IX – SPARE PARTS

Désignation	Description
Galet freiné	Restrained roller
Barre de poussée	Push Bar
Chape de frein	Brake pin
Ensemble lorry	Trolley Assembly

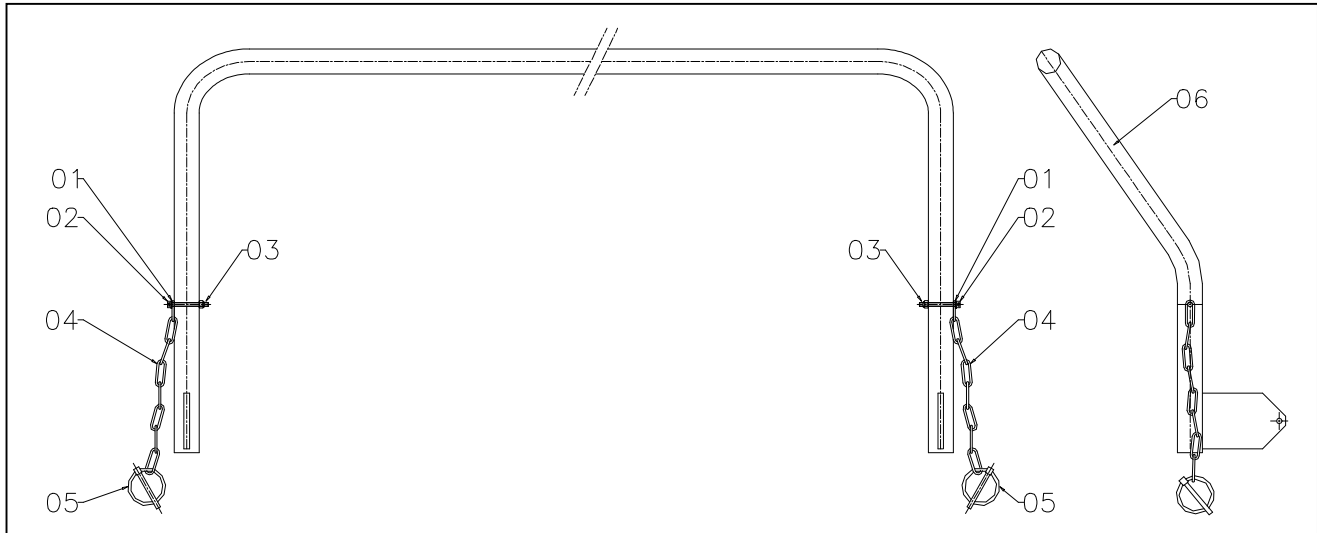
LISTE DES PIECES DETACHEES DU GALET FREINE
Restrained roller spare parts



Rep.	Ref	Qté/Qty	Désignation	Description
1	535910470	1	Jeu de disques soudés	Welded discs set
2	41106004	2	Rondelle M6N	M6N Washer
4	41006015	4	Vis H M6 x 20	H M6 x 20 screw
5	41106001	8	Rondelle W6	W6 Washer
6	22111008	1	Modification galet	Roller modification

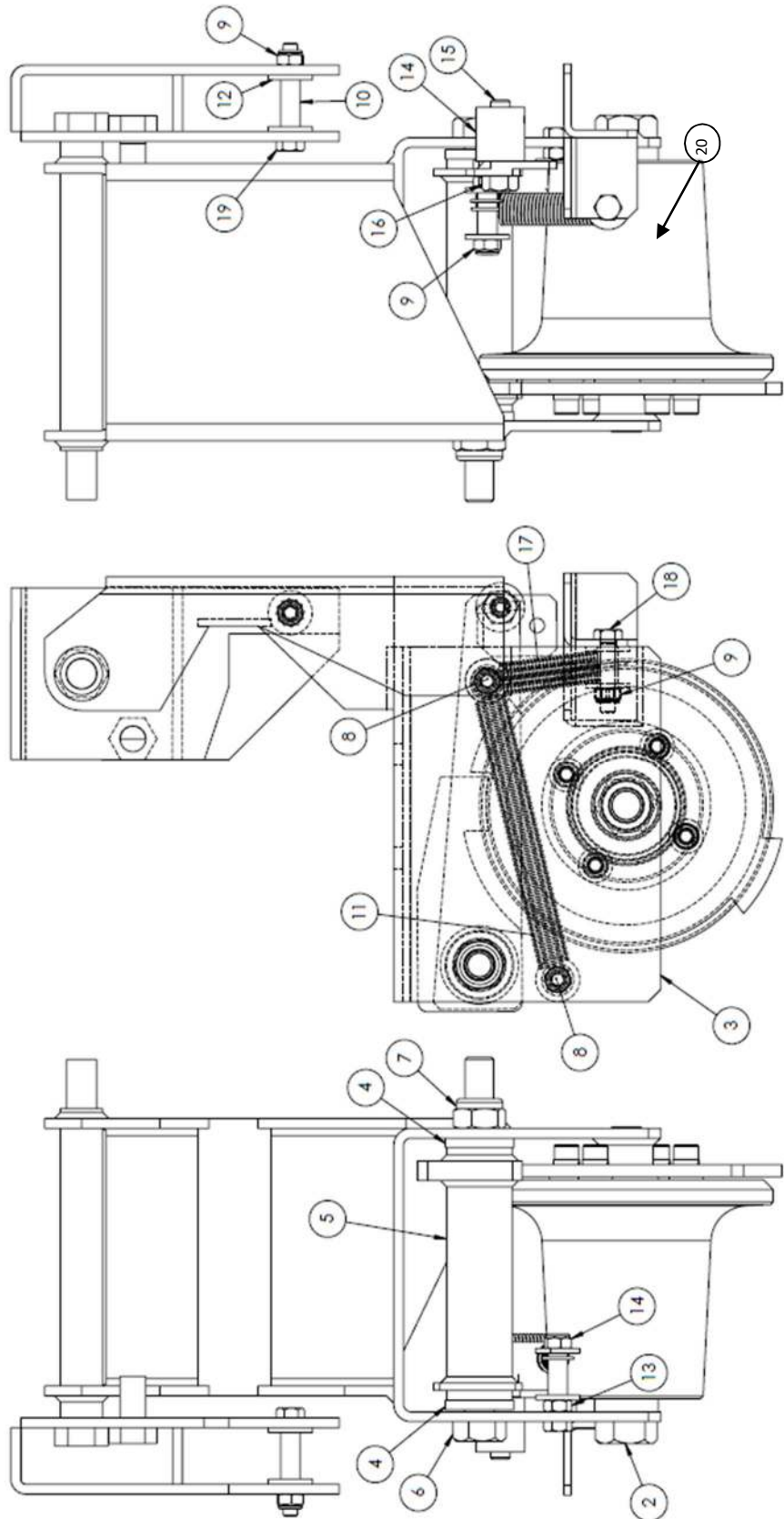
LISTE DES PIECES DETACHEES DE LA BARRE DE POUSSEE

Push bar spare parts



Rep.	Ref.	Qté/Qty	Désignation	Description
01	41004014	2	Vis CHc M4x40	CHc M4x40 Screw
02	41104003	2	Rondelle M4N	M4N Washer
03	40904002	2	Ecrou Nylstop M4	M4 Nylstop Nut
04	44702002	2	Chaînette	Chain
05	41304008	2	Goupille clip Ø 4.5	Ø 4.5 Clip pin
06	35910317	1	Barre de poussée	Push bar

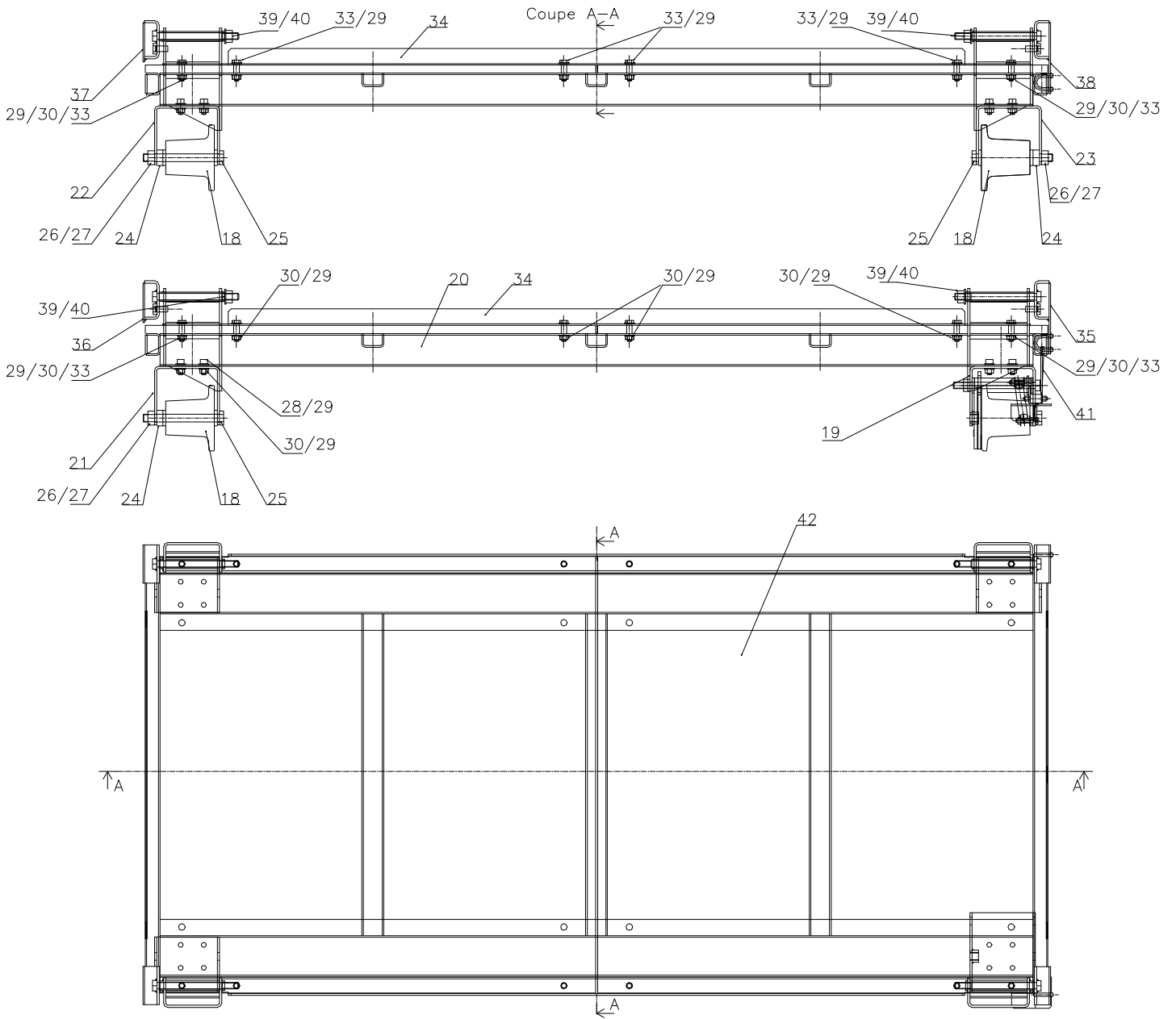
LISTE DES PIECES DETACHEES DE L'ENSEMBLE CHAPE DE FREIN
Brake pin spare parts



LISTE DES PIÈCES DÉTACHÉES DE L'ENSEMBLE CHAPE DE FREIN
Brake pin spare parts

Rep.	Ref.	Qté/Qty	Désignation	Description
2	41014004	1	Vis HM14 x 120/34	HM14 x 120/34 Srew
3	34910092	1	Chape de frein	Brake pin
4	31270022	2	Palier	Bearing
5	35910318	1	Ensemble levier de frein	Brake lever assembly
6	41012007	1	Vis HM12 x 150/36	HM12 x 150/36 Screw
7	40912002	1	Ecrou Nylstop M12	M12 Nylstop Nut
8	41006053	2	Vis HM6 x 35	HM6 x 35 Screw
9	40906006	4	Ecrou Nylstop M6	M6 Nylstop Nut
10	47602014	2	Tuyau 8 x 6 lg. 17	8 x 6 lg. 17 Hose
11	47201001	1	Ressort de traction	Tension spring
12	41106009	8	Rondelle Ø 18 x 6	Ø 18 x 6 Washer
13	40906002	2	Ecrou HM6	HM6 nut
14	31160002	1	Plot Paulstra usiné	Machined Paulstra block
15	41008014	1	Vis STHC M8 x 8	STHC M8 x 8 Screw
16	41008034	1	Vis HM8 x 12	HM8 x 12 Screw
17	47201013	1	Ressort traction Z fermé	Tension spring Z closed
18	41006013	1	Vis HM6 x 30	HM6 x 30 Screw
19	41006043	1	Vis HM6 x 40	HM6 x 40 Screw
20		1	Galet freiné (voir page 6)	Restrained roller (see page 6)

LISTE DES PIECES DETACHEES DE L'ENSEMBLE LORRY
Trolley assembly spare parts

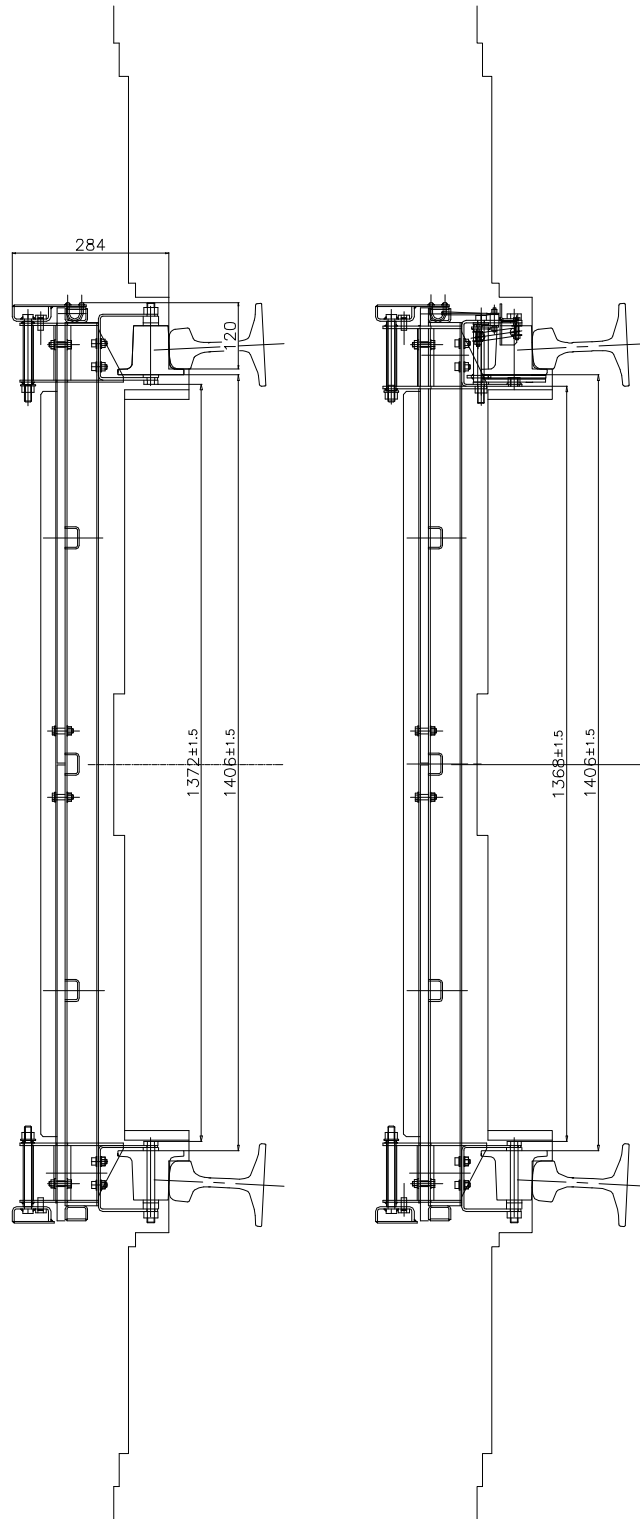


LISTE DES PIECES DETACHEES DE L'ENSEMBLE LORRY
Trolley assembly spare parts

Rep.	Ref.	Qté/Qty	Désignation	Description
18	22111007	3	Ensemble galet	Rollet set
20	35930003	1	Structure	Base frame
21	34910089	1	Chape	Pin
22	34910090	1	Chape	Pin
23	34910091	1	Chape	Pin
24	31210363	3	Cale de galet	Gauge of roller
25	41014009	3	Vis HM14 x 140/34	HM14 x 140/34 Screw
26	40914001	3	Ecrou Nylstop M14	M14 Nylstop nut
27	41114001	3	Rondelle M14N	M14N Washer
28	41008033	16	Vis CHc M8 x 20	CHc M8 x 20 Screw
29	41108001	46	Rondelle M8N	M8N Washer
30	40908001	39	Ecrou Nylstop M8	M8 Nylstop nut
33	41008049	16	Vis POELIER M8 x 20	M8 x 20 POELIER screw
34	35910312	2	Bordure	Edge
35	35910313	1	Ensemble levier côté frein	Lever set – brake side
36	35910314	1	Ensemble levier côté frein	Lever set – brake side
37	35910315	1	Ensemble levier opposé	Opposite lever set
38	35910316	1	Ensemble levier opposé	Opposite lever set
39	40912001	4	Ecrou Nylstop M12	M12 Nylstop nut
40	41112001	4	Rondelle M12N Ø ext 27	M12N Ø ext 27 Washer
41	44901004	1	Câble 19 brins Ø 2,5	19 strand Ø 2,5 cable
	47801161	1	Gaine annelée PMAPCST	PMAPCST ringed sheaths
	31110427	1	Vis HM10 x 20 usinée	HM10 x 20 machined screw
	41110003	1	Rondelle M10N	M10N Washer
	40910009	1	Ecrou Nylstop M10	M10 Nylstop nut
42	31930027	1	Plateau alu	Aluminium bed

X – PLAN DE CONTRÔLE DU MONTAGE DES GALETS

ASSEMBLY PLAN OF THE ROLLERS



FICHE DE CONTROLE
CLIENT

CONTROL CARD
RAILTECH'S COPY

LORRY 1T ALU

1T TROLLEY ALU

REF 12111014

No.	Désignation des opérations <i>Description of operation</i>	Contrôle <i>Checked by</i>
1	Vérification de la libre rotation des galets <i>Check that the rollers rotate freely</i>	
2	Vérification des mouvements du système de blocage des galets <i>Check the movement of the system locking fingers</i>	
4	Vérification écartement voie et alignement des galets <i>Check the track gauge and the alignment of the rollers</i>	
5	Aspect général <i>General aspect</i>	
6	Notice d'utilisation / <i>User's manual</i> REF 42111016	

Date de fabrication *Date of manufacturing*

Fait à Raismes le *Drawn up in Raismes, the*

Nom *Name* :

Signature *Signature* :

Références à rappeler en cas de réclamation
In case of complaint, please quote these references

N° de machine *Machine nbr*.....

FICHE DE CONTROLE
CLIENT

CONTROL CARD
RAILTECH'S COPY

LORRY 1T ALU

1T TROLLEY ALU

REF 12111014

No.	Désignation des opérations <i>Description of operation</i>	Contrôle <i>Checked by</i>
1	Vérification de la libre rotation des galets <i>Check that the rollers rotate freely</i>	
2	Vérification des mouvements du système de blocage des galets <i>Check the movement of the system locking fingers</i>	
4	Vérification écartement voie et alignement des galets <i>Check the track gauge and the alignment of the rollers</i>	
5	Aspect général <i>General aspect</i>	
6	Notice d'utilisation / <i>User's manual</i> REF 42111016	
<p>Date de fabrication <i>Date of manufacturing</i></p> <p>Fait à Raismes le <i>Drawn up in Raismes, the</i></p> <p>Nom <i>Name</i> :</p> <p>Signature <i>Signature</i> :</p>		

Références à rappeler en cas de réclamation
In case of complaint, please quote these references

N° de machine *Machine nbr*.....



SAV / Commercial

Contactez votre représentant commercial / Contact your local representative

Ou / Or +33 (0) 1 46 88 17 00

Ou / Or Infos.pandrol-fr@pandrol.com

XII - ATTESTATION DE CONFORMITE

CERTIFICATE OF CONFORMITY

Le constructeur soussigné (the undersigned manufacturer)

PANDROL (DIVISION MATERIEL)

Z.I DU BAS PRE

59590 RAISMES



Certifie que le matériel neuf désigné ci-après

(certify that the under described products)

LORRY LEGER 1 TONNE

LIGHT WEIGHT TROLLEY

VOIE DE 1.44M – AVEC FREIN POSITIF

1.44M GAUGE RAILWAYS

Référence 12111014

Référence 12111014

N° de machine (machine number) :

Est conforme (comply with)

- **A LA CONFORME EUROPEENE NF EN 13977**
(THE EUROPEENE NORM NF EN 13977)
- **AUX DISPOSITIONS REGLEMENTAIRES DEFINIES PAR LA DIRECTIVE 2006/42/CE**
(THE INFORMATIONS STATED IN THE LEGAL DOCUMENTATION OF THE DIRECTIVE 2006/42/CE)
- **Aux prescriptions de l'article R4313-20 (procedure d'auto certification)**
(the regulations of R4313-20 article – self certification procedure)
- **M. LISINSKI Aurélien est le détenteur du dossier technique**

Raismes, 05/2019
Bruno JOIRIS
Directeur Industriel

Aurélien LISINSKI
Responsable division matériel et équipement

PANDROL

Find out more at

pandrol.com

Partners in excellence