

# Moules AutoSeal®

Soudage aluminothermique

Valeur ajoutée

« Pour moi, c'est  
l'avenir du soudage. »

GPX Engineering



Le moule AutoSeal® de Pandrol est le premier moule avec feutre auto-gonflant au monde, permettant de simplifier considérablement le procédé de soudage aluminothermique.

Le soudage aluminothermique nécessite habituellement une étape de lutage : il s'agit de faire l'étanchéité entre les moules et les rails avec de la pâte à luter ou du sable pour éviter les fuites de métal. AutoSeal® élimine complètement cette étape. Une bande expansive ajoutée au moule gonfle pendant la phase de préchauffage de la soudure et crée un joint hermétique entre le moule et le rail. Les avantages sont nombreux : rapidité, fiabilité accrue, réduction des déchets, plus de confort et moins de stress pour le soudeur.

Cette nouvelle technologie est compatible avec les rails Vignoles et les rails à gorge, et est recommandée pour les réseaux les plus exigeants. Elle permet de réduire le temps d'immobilisation de la voie et répond aux normes de sécurité les plus élevées.

## → CARACTÉRISTIQUES TECHNIQUES

### Lutage automatique

Une bande expansive intégrée au moule gonfle automatiquement pendant la phase de préchauffage de la soudure et crée un joint hermétique entre le moule et le rail.

### Moule équipé de feutre

Le moule est également équipé d'un feutre compressible pour épouser parfaitement le profil du rail. Il n'est donc plus nécessaire de rectifier le moule manuellement contre le rail.

### Évacuation de l'humidité

La présence d'humidité pendant le préchauffage peut causer des défauts. Le moule AutoSeal® permet d'évacuer l'humidité plus facilement qu'avec le lutage traditionnel.

### Performances environnementales

Les moules permettent de réduire les déchets plastiques ainsi que la quantité d'énergie nécessaire à la production et au transport des matériaux de lutage traditionnels.

### Compatibilité

Les moules AutoSeal® sont compatibles avec les rails Vignoles et les rails à gorge.

### Compatibilité avec les rails usés

Dans sa configuration standard, le moule AutoSeal® peut souder des rails présentant une usure maximum 3 mm. Avec une procédure adaptée, le moule peut souder des rails présentant une usure de 6 mm ou plus.

## → AVANTAGES

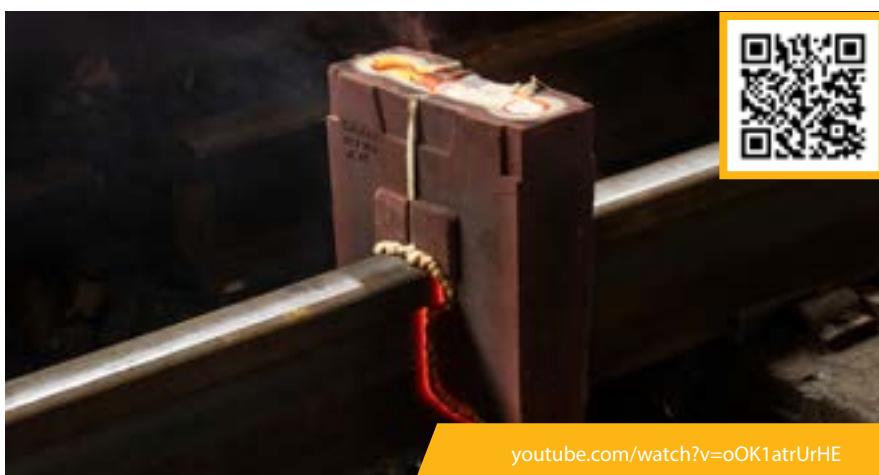
- L'utilisation d'un moule AutoSeal® permet un gain de temps significatif de trois à cinq minutes par soudure, car l'opération de lutage n'est plus nécessaire.
- Le feutre AutoSeal est plus fiable qu'un lutage manuel, en particulier lorsqu'il est utilisé par temps froid ou dans des espaces restreints.
- Le moule AutoSeal® réduit le nombre de défauts en facilitant l'évacuation de l'humidité lors du préchauffage.
- Il est respectueux de l'environnement : sa conception permet de réduire les déchets plastiques et d'économiser l'énergie nécessaire à la production et au transport des matériaux de lutage traditionnels.
- AutoSeal® contribue à l'amélioration de la santé et du bien-être du soudeur en réduisant le stress et le temps passé à s'agenouiller.
- Ils sont compatibles avec les rails Vignoles et les rails à gorge. Ils permettent de réduire le temps d'immobilisation de la voie



## → COMPOSANTS

1. Deux moules équipés d'un feutre et d'un bande expansive
2. Briquette équipée de feutre et d'une bande expansive
3. Morceau de feutre à placer entre le moule et le bac à corindon
4. Bouchon

## → VIDÉO DE DÉMONSTRATION



## → POUR EN SAVOIR PLUS

