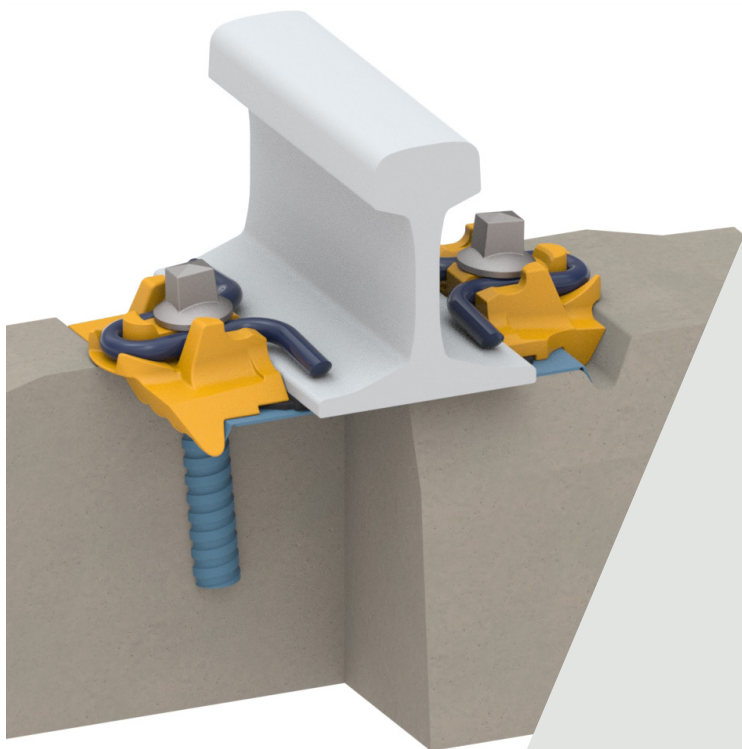


SD-HH

Sistemas de fixação



Adicionando valor

A implementação do sistema de fixação SD-HH nas curvas da Mina Freeport, na Indonésia, permitiu a ampliação do espaçamento entre os trilhos, algo antes inatingível. Isso aumentou a vida útil dos trilhos, reduzindo os custos de manutenção e reparo.

O SD-HH (Safe Driven, Heavy Haul) da Pandrol é um sistema de fixação durável, confiável e montado diretamente com parafusos, adequado para a maioria das aplicações de transporte de carga pesada.

O sistema de fixação SD-HH é rápido e eficiente para instalar, com poucas ferramentas e treinamento mínimo necessários. A fixação é facilmente e precisamente aplicada de uma posição segura e estacionada até a posição instalada na base do trilho. Os requisitos de manutenção são baixos.

O sistema de fixação SD-HH pode ser pré-montado no dormente de concreto ou adaptado à infraestrutura de trilhos existente. Ele é totalmente intercambiável com perfis de dormente W14 e pode ser usado para substituir fixações SKL, proporcionando a oportunidade de ampliação do espaçamento entre trilhos.

→ CARACTERÍSTICAS TÉCNICAS

Fixação cativa

Os dormentes SD-HH podem ser fornecidos totalmente pré-montados para os locais de construção, com todos os componentes permanecendo cativos durante as atividades de construção e manutenção.

Função de ligar/desligar

O grampo SD-HH pode ser movido rapidamente da posição estacionada (na qual é mantido com segurança sem se projetar no assento do trilho) para a posição de serviço. Com o parafuso afrouxado, o grampo é simplesmente empurrado de uma posição para a outra para prender ou soltar o trilho.

Força de aperto

A alta elasticidade do grampo SD-HH garante a força de aperto correta. Como resultado, um controle longitudinal consistente é alcançado automaticamente quando os parafusos são apertados até o contato completo ser estabelecido.

Ajuste de bitola

O ajuste preciso lateral do trilho é alcançado através da troca dos isoladores da placa guia por diferentes tamanhos, em incrementos necessários, em passos de 2,5mm.

Interação entre a via e a estrutura

O grampo SD-HH está disponível em uma configuração de carga de bico baixa e sem restrição longitudinal zero (ZLR), normalmente para uso em pontes e viadutos quando os efeitos da interação entre a via e a estrutura precisam ser tratados na montagem da fixação do trilho.

Conversão para SKL

O SD-HH pode ser instalado em um assento de trilho em formato SKL, fornecendo uma atualização de retrofit simples.

→ VANTAGENS /

- Taxas muito altas de construção e manutenção de via podem ser alcançadas com as fixações SD-HH devido à pré-montagem, à função de ligar/desligar e à opção de usar equipamentos mecanizados. Isso economiza tempo, mão de obra e custos de distribuição ao longo do ciclo de vida do sistema.
- Disponível em uma variedade de configurações diferentes e altamente ajustável (tanto lateralmente quanto verticalmente), o SD-HH é uma solução versátil que é adequada para a maioria das infraestruturas de via e atende a uma ampla gama de requisitos do cliente em relação a rigidez, ajuste e força de aperto do trilho.
- O grampo SD-HH pode ser projetado para uso em espaços pequenos, como desvios, permitindo que os clientes mantenham o mesmo tipo de fixação em toda a via.
- Comparado a produtos similares, o grampo tem um peso relativamente baixo. Isso reduz seu impacto ambiental sem comprometer o desempenho.
- O sistema de fixação foi projetado para proteger o dormente contra abrasão.
- O SD-HH pode oferecer uma atualização de retrofit simples para fixações SKL, oferecendo uma opção de ampliação da bitola de até +15mm (em comparação com os +8mm do SKL).



→ COMPONENTES /

1. Isolante
2. Clipe SD Heavy Haul
3. Bucha
4. Parafuso