

Moldes i+seal

Soldagem aluminotérmica

“Agregação de valor
Eu realmente acho que este
é o futuro da soldagem.”
GPX Engineering



O i+seal da Pandrol (o primeiro molde autosselante do mundo) agiliza significativamente o processo de soldagem aluminotérmica.

A soldagem aluminotérmica tradicionalmente envolve vedação, ou seja, o selamento de moldes nas extremidades do trilho com pasta ou areia para evitar vazamentos de metal. O i+seal elimina a necessidade de fazer isso. A tira integrada se expande durante a fase de pré-aquecimento da soldagem para criar um selamento impermeável entre o molde e o trilho. Os benefícios incluem velocidade, maior confiabilidade, menos desperdício e um processo mais confortável e menos estressante para o soldador.

Essa nova tecnologia é compatível com trilhos vignole e ranhurados e é recomendada para as redes mais exigentes, atendendo às necessidades de curtos períodos de interrupção e normas rígidas de segurança.

→ CARACTERÍSTICAS TÉCNICAS

Selamento automático

Uma tira expansiva integrada se expande automaticamente durante a fase de pré-aquecimento da soldagem e cria um selamento impermeável entre o molde e o trilho.

Molde com feltro

O molde é equipado com feltro de compressão para se ajustar perfeitamente ao perfil do trilho, eliminando a necessidade de esmerilhar manualmente o molde contra o trilho durante a montagem.

Fuga de umidade

Durante o processo de pré-aquecimento, a umidade pode causar defeitos. O molde i+seal permite que a umidade escape mais facilmente do que com vedação.

Ecologicamente corretos

Os moldes reduzem os resíduos de plástico e a quantidade de energia necessária para produção e transporte.

Compatibilidade

Os moldes i+seal são compatíveis com trilhos vignole e ranhurados.

Compatível com trilhos desgastados

O molde i+seal em sua configuração padrão pode soldar trilhos com até 3 mm de desgaste. A soldagem com desgaste de até 6 mm ou mais é possível com procedimento adaptado.

→ VANTAGENS /

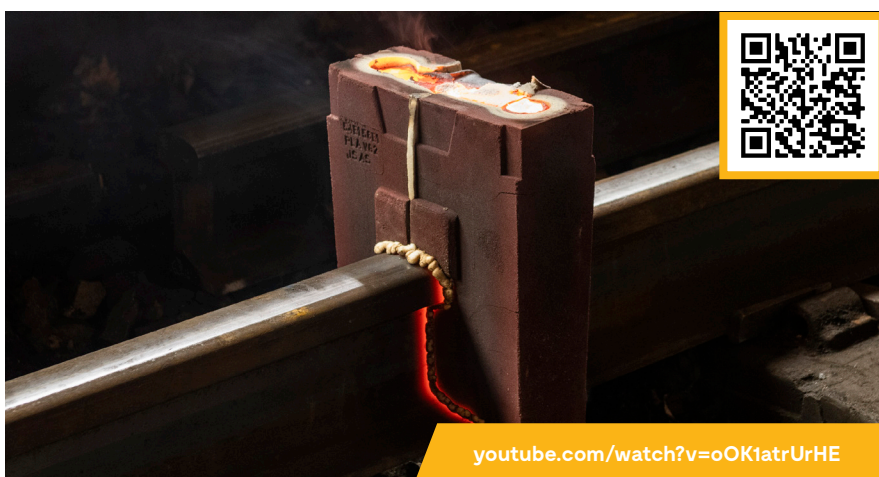
- O uso do i+seal economiza de três a cinco minutos por solda, já que o molde é selado automaticamente e não há necessidade do processo de vedação.
- O feltro autosselante é mais confiável do que o selamento manual, principalmente no clima frio e em espaços limitados.
- O uso do i+seal reduz a taxa de defeitos ao facilitar a saída da umidade durante o pré-aquecimento.
- Ele é ecologicamente correto porque o design do molde reduz os resíduos plásticos e economiza a energia necessária para produzir e transportar material de vedação tradicional.
- O i+seal promove a saúde e o bem-estar do soldador, reduzindo a tensão e o tempo gasto ajoelhado.
- Os moldes são compatíveis com trilhos vignole e ranhurados, atendendo às demandas de curtos períodos de interrupção e normas rígidas de segurança.



→ COMPONENTES /

1. Dois moldes equipados com feltro e tira expansiva
2. Placa de base equipada com feltro e tira expansiva
3. Peça de feltro para ser colocado entre o molde e a bandeja de escória
4. Plugue

→ VÍDEO DO MOLDE EM USO /



→ SAIBA MAIS



www.pandrol.com